

HN系列导航拍摄热像仪技术规格表

型号	HN 30	HN 60	HN 1024
分辨率	8~14μm非制冷焦平面, 384*288	8~14μm非制冷焦平面, 640*480	8~14μm非制冷焦平面, 1024*768
视场角	24°*18°/0.4m		
扩展镜头	48°, 12°, 7°		
调焦	自动, 免调焦		
热灵敏度	0.03°C@+30°C	0.02°C@+30°C	
帧频	30Hz		
测温范围	标准: -20~150°C		
	可扩展: 中温档0~410°C		
	高温档: 300~650°C或300~1000°C或300~1500°C或300~2000°C		
测温精度	内置黑体自动校验, 不受工作环境变化的影响。 重复性满足±2°C或±2%绝对值取大者		
重量	< 700g (含电池)	< 750g (含电池)	< 850g (含电池)
跌落	1米		
电池工作时间	4小时以上		
电池容量	1200mAh		
封装	IP54		
工作温度	-20~+50°C		
显示屏	4.3寸触摸屏, 800*480像素	5寸触摸屏, 1024*768像素	5.5寸触摸屏, 1280*960像素
可见光	500万像素		
导航拍摄	支持		



HN系列导航拍摄型热像仪

一款专为电力行业定制的红外热像仪



如需咨询热像仪专家, 请与我们联系

浙江天铂云科光电股份有限公司

杭州市拱墅区丽水路和大关路交叉口远洋国际中心A座18F(销售展示中心)

地址:浙江省杭州市余杭区良渚大学科技园5号楼4层(研发生产中心)

电话:0571-88775231 400-6565-672

售后:0571-88775231-812

网址:www.tianboir.com



HN系列导航拍摄热像仪创新优势

拍摄无遗漏 • 数据好管理 • 续航更持久 • 镜头可拆换



01 全触屏操作

5.5寸触摸液晶屏，1280*960像素

采用5.5寸超大电容屏触摸
操作界面简洁
操作灵敏
阳光下显示无障碍



02 自动识别EXCEL台账

HN系列仪器自动识别Excel台账，统一规范式命名

设备名称	运行编号	设备名称	运行编号	设备名称	运行编号
2 2221隔离开关	2221隔离开关	2221隔离开关	2221隔离开关	2221隔离开关	2221隔离开关
3 2221隔离开关	2221隔离开关	2221隔离开关	2221隔离开关	2221隔离开关	2221隔离开关
4 2221隔离开关	2221隔离开关	2221隔离开关	2221隔离开关	2221隔离开关	2221隔离开关
5 2221隔离开关	2221隔离开关	2221隔离开关	2221隔离开关	2221隔离开关	2221隔离开关
6 2221隔离开关	2221隔离开关	2221隔离开关	2221隔离开关	2221隔离开关	2221隔离开关
7 2221隔离开关	2221隔离开关	2221隔离开关	2221隔离开关	2221隔离开关	2221隔离开关
8 2221隔离开关	2221隔离开关	2221隔离开关	2221隔离开关	2221隔离开关	2221隔离开关
9 2221隔离开关	2221隔离开关	2221隔离开关	2221隔离开关	2221隔离开关	2221隔离开关
10 2221隔离开关	2221隔离开关	2221隔离开关	2221隔离开关	2221隔离开关	2221隔离开关
11 2221隔离开关	2221隔离开关	2221隔离开关	2221隔离开关	2221隔离开关	2221隔离开关
12 2221隔离开关	2221隔离开关	2221隔离开关	2221隔离开关	2221隔离开关	2221隔离开关
13 2221隔离开关	2221隔离开关	2221隔离开关	2221隔离开关	2221隔离开关	2221隔离开关
14 2221隔离开关	2221隔离开关	2221隔离开关	2221隔离开关	2221隔离开关	2221隔离开关
15 2221隔离开关	2221隔离开关	2221隔离开关	2221隔离开关	2221隔离开关	2221隔离开关
16 2221隔离开关	2221隔离开关	2221隔离开关	2221隔离开关	2221隔离开关	2221隔离开关
17 2221隔离开关	2221隔离开关	2221隔离开关	2221隔离开关	2221隔离开关	2221隔离开关
18 2221隔离开关	2221隔离开关	2221隔离开关	2221隔离开关	2221隔离开关	2221隔离开关
19 2221隔离开关	2221隔离开关	2221隔离开关	2221隔离开关	2221隔离开关	2221隔离开关
20 2221隔离开关	2221隔离开关	2221隔离开关	2221隔离开关	2221隔离开关	2221隔离开关
21 2221隔离开关	2221隔离开关	2221隔离开关	2221隔离开关	2221隔离开关	2221隔离开关
22 2221隔离开关	2221隔离开关	2221隔离开关	2221隔离开关	2221隔离开关	2221隔离开关
23 2221隔离开关	2221隔离开关	2221隔离开关	2221隔离开关	2221隔离开关	2221隔离开关
24 2221隔离开关	2221隔离开关	2221隔离开关	2221隔离开关	2221隔离开关	2221隔离开关



03 设备名称导航拍摄功能

根据规范的设备台账进行导航拍摄
自动对红外图片文件按照设备名称规范命名

根据规范的设备台账，生成导航拍摄包导入热像仪中。仪器可按照台账中的设备信息进行导航拍摄。条理清晰不会产生漏拍



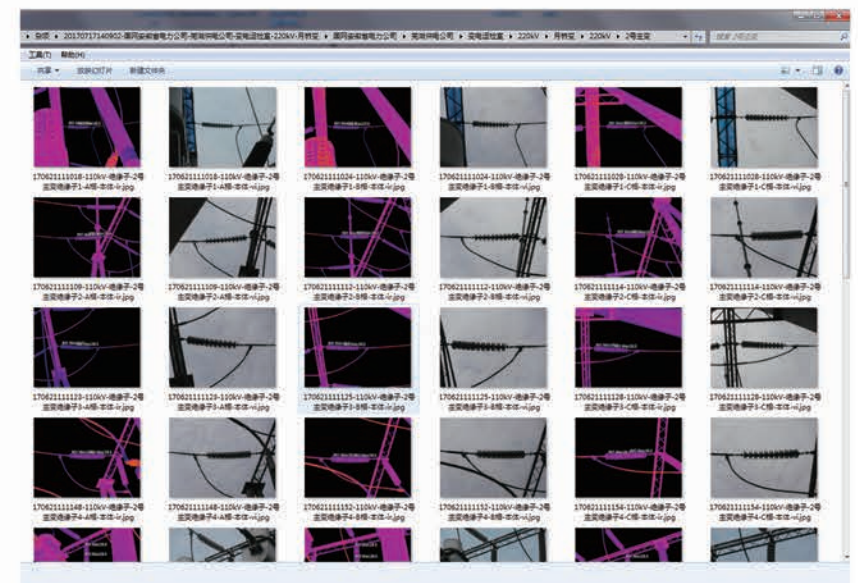
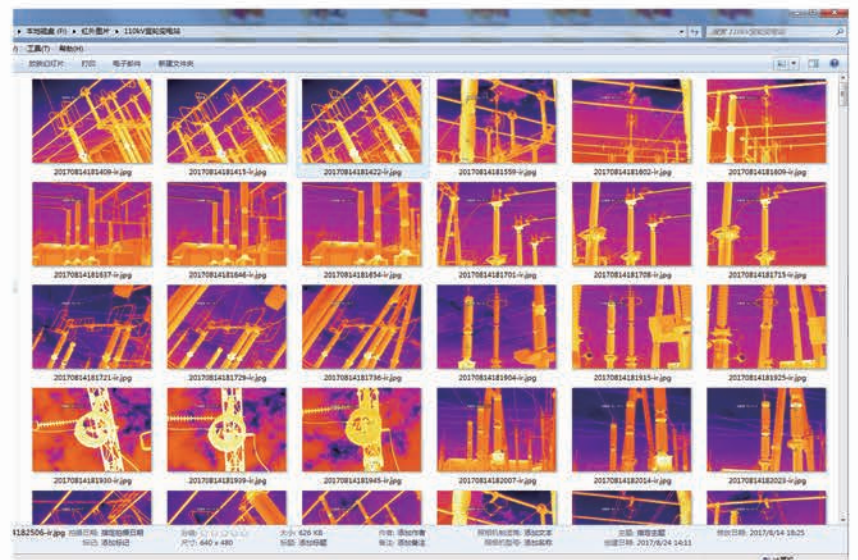
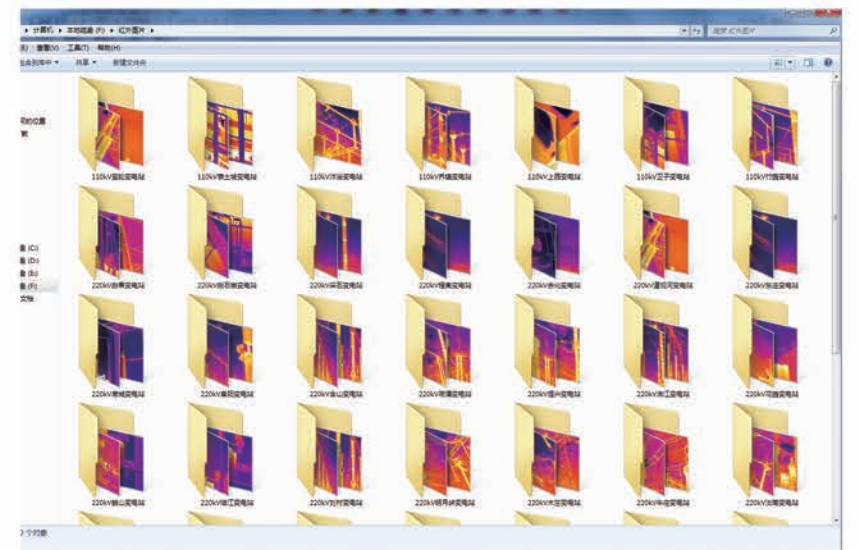
导航拍摄

导航拍摄模式下保存的图片都按照变电站名、间隔等级、间隔名、设备电压等级、设备编号、设备类型、相别等自动生成文件名，不需要一边拍摄一边做记录，提高了拍摄效率，更节省了后期命名的工作量



自动设备名称命名

普通热像仪生成图像文件名以时间加数字序号的命名方式：
1、红外图像难以区分同类型设备，难以与台账一一对应
2、整理归档命名的工作量巨大
3、无法批量上传数据库

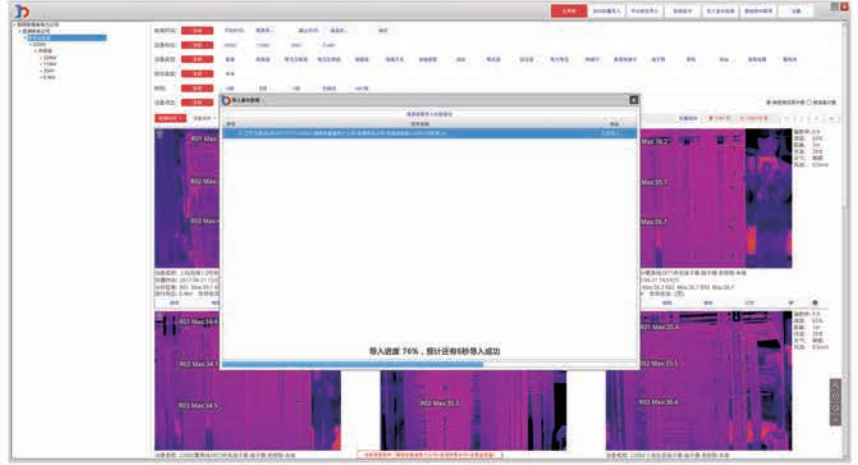


HN设备名称导航拍摄自动生成与台账信息相对应的红外图片名称：
1、设备名称与红外图片一一对应
2、自动生成红外图片名称，省去了整理归档命名的工作量
3、可以一键批量对应上传数据库

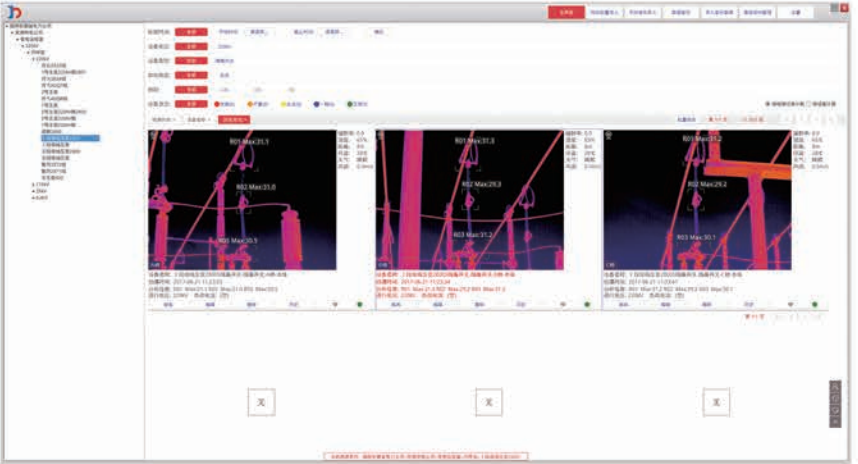
04 强大的数据库管理系统

批量上传数据库，便于用户对数据进行查询、浏览、对比、二次分析，提高管理效率上百倍

优势一
批量上传数据库：热像文件中的设备名称，与数据库中设备台账信息自动匹配，实现批量对应上传红外数据库



优势二
数据分析：直接在数据库里分析，可实现同类型ABC三相设备的相间热像体征及温度的比较，也可实现同一设备不同历史时刻多张热图的纵向比较



优势三
二次分析：界面组件、线性图、直方图

