

天铂Online系列热像仪技术规格表

型号	模拟机芯组件 	数字机芯组件 	单仓监控头 	双仓监控头 	球机 
分辨率	8~14um非制冷焦平面, 384*288/640*480		8~14um非制冷焦平面, 384*288/640*480		
视场角	标配24° *18°, 选配12° *9°, 36° *27°		标配24° *18°, 选配12° *9°, 36° *27°		
视频输出	NTSC或PAL		IP和模拟视频输出		
工作温度	-40℃~+70℃		-40℃~+60℃		
电源输入	7-36V DC		PoE+, 24VAC		
帧频	NTSC (60Hz) 或PAL (50Hz)		30 Hz		
测温精度	内置黑体自动校验, 不受工作环境变化的影响, 重复性满足±2℃或±2%取大者		内置黑体自动校验, 不受工作环境变化的影响, 重复性满足±2℃或±2%取大者		
IP视频	三模视频流、H.264、MJPEG	三模视频流、H.264、MJPEG、全数字温度图像			
重量	600g	2.7kg	6.5kg	<8kg	
符合ONVIF规范	Profile S		Profile S		
宽动态范围热成像	支持		支持		
防护等级	IP66, TVS 6000V 防雷、防浪涌、防突波, 符合GB/T17626.5 四级标准		IP66, TVS 6000V 防雷、防浪涌、防突波, 符合GB/T17626.5 四级标准		
可见光相机	—		—	支持, 1080P	—
从开机到显示时间	<6秒		<6秒		
功耗	1.8W (稳态), 7W (启动窗口加热)	8W (开启镜头加热除冰25W max)	60W (稳态), 90W (启动窗口加热)	50W max	
调色板	黑热/白热/铁红/彩虹等多种伪彩 (总计14种模式)		黑热/白热/铁红/彩虹等多种伪彩 (总计14种模式)		
测温范围	选配广域中温-30~600℃, 选配自动中温250~400℃, 选配广域高温-30~1000℃, 选配自动高温400~1000℃				
尺寸	83*62*100mm	351*113*113mm	486*337*450.3mm	Φ328.6*412.2mm	
自动校准	无档片算法		无档片算法		
图像处理算法	自动快门补偿 (无档片算法选配)		自动快门补偿 (无档片算法选配)		
	自动亮度对比度/图像增强		自动亮度对比度/图像增强		
	行人识别 (声音、图像提醒)		行人识别 (声音、图像提醒)		
防冻/除冰	—		支持		



浙江天铂云科光电股份有限公司

杭州市拱墅区丽水路和大关路交叉口远洋国际中心A座18F(销售展示中心)

地址:浙江省杭州市余杭区良渚大学科技园5号楼4层(研发生产中心)

电话:0571-88775231 400-6565-672

售后:0571-88775231-812

网址:www.tianboir.com

Online系列监控型红外热像仪

观万物之象, 解后顾之忧



天铂Online系列热像仪四大优势

四大优势

- 全天候不间断监控
- 独有的ADE自适应数字图像增强技术
- 多点报警防误报
- 产品系列齐全



01

多种像素、多种镜头、产品系列齐全



可定制各种连续变焦镜头



全天候24小时不间断监控

不受恶劣环境影响

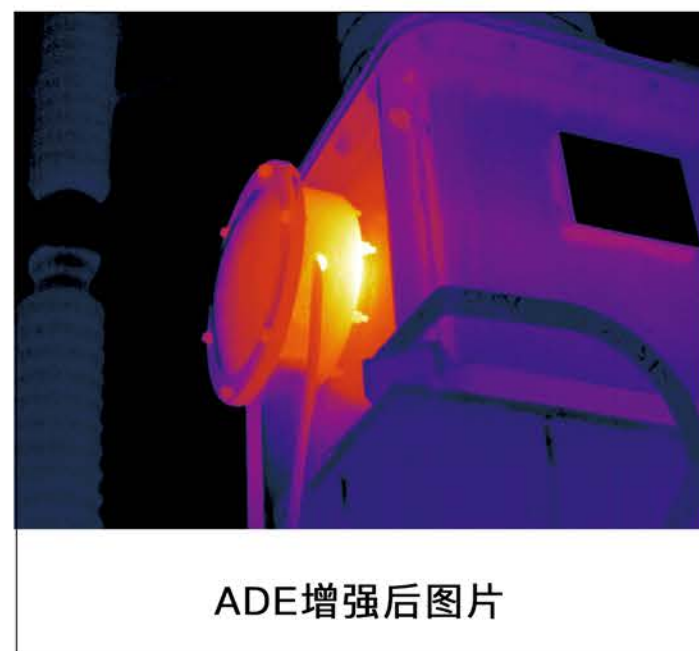
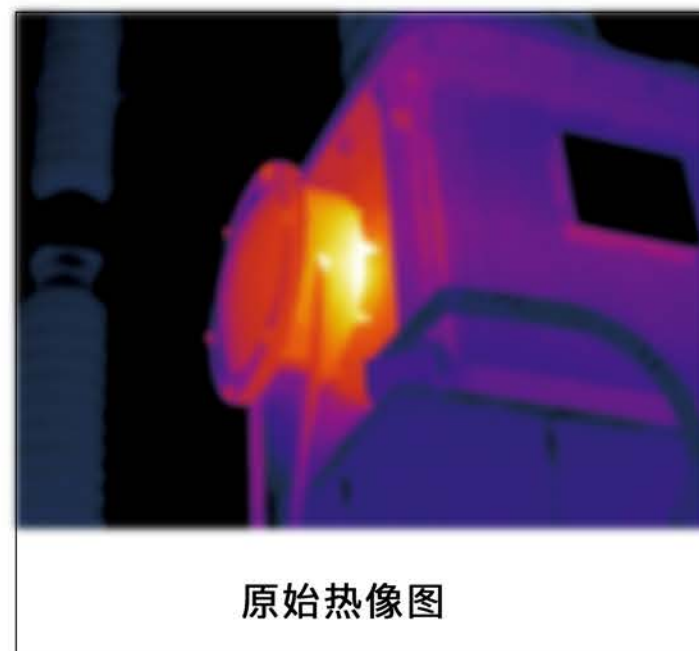
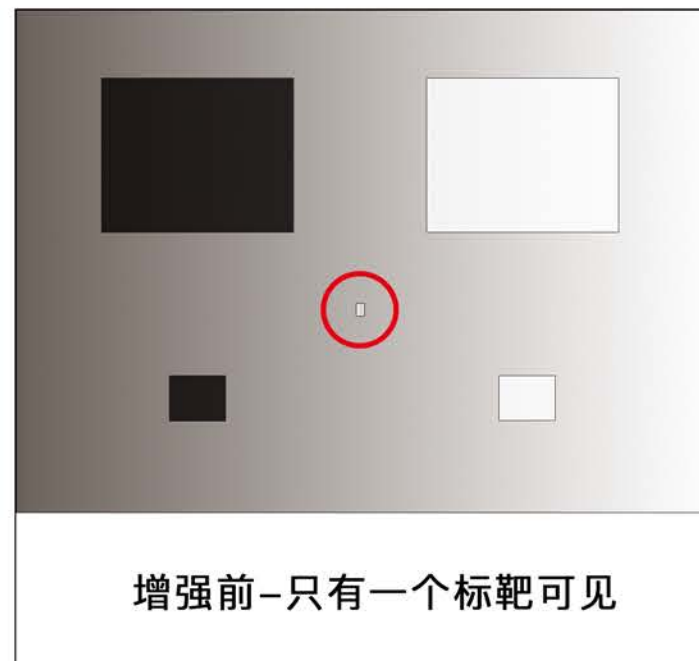


2

全天候24小时不间断监控, 适应各种恶劣天气

独有的ADE自适应数字图像增强技术

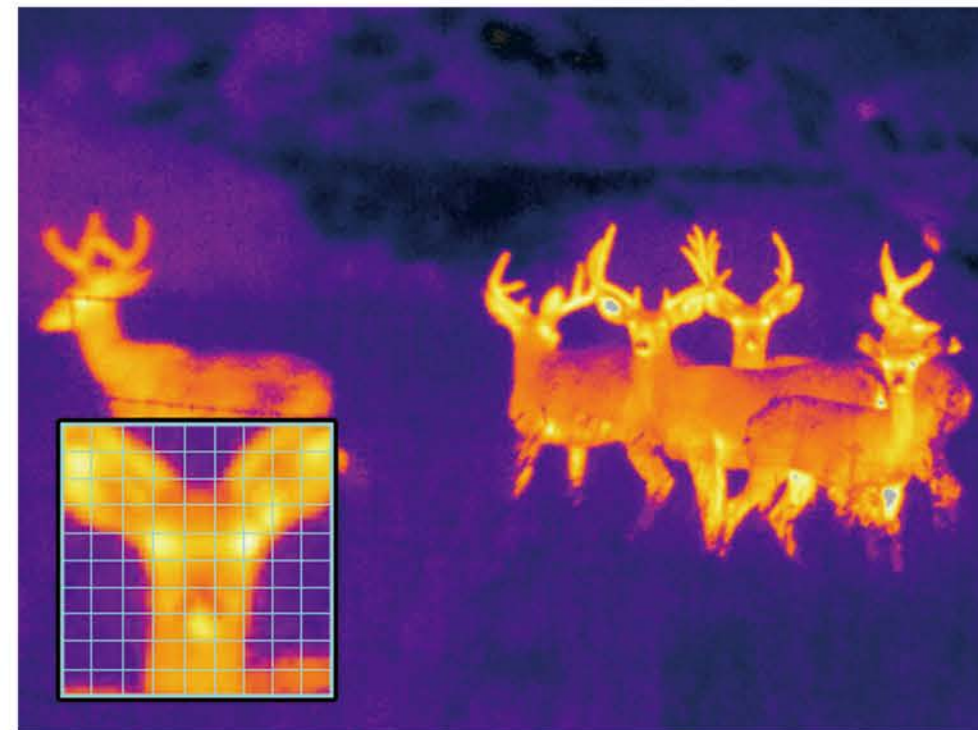
3



全像素温度流数字监控、测温准确、不放过每一帧、每个像素点的监控温度细节

4

实时监控并传输动态热像图中每个像素点温度数据



多点报警
可对目标的不同位置设置分析区域及报警条件
实现多逻辑联动报警

防误报
根据系统策略可以只测量标记过的设备
对于外界的干扰热源自动剔除有效的防止了误报警的产生

